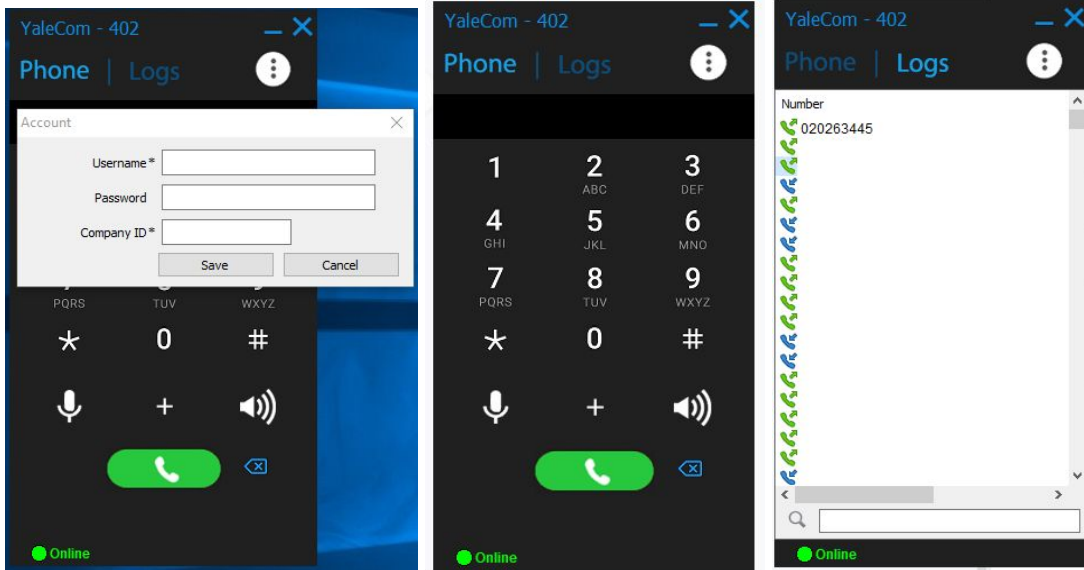


รูปแบบการใช้งาน

- คอมพิวเตอร์
- โทรศัพท์มือถือ
- IP Phone

ตัวอย่างหน้าจอโปรแกรม Yalecom บนคอมพิวเตอร์



รูปแบบการใช้งานแต่ละ Package ของ Yalecom

Package Basic 99 บาท

ค่าบริการรายเดือน ราคา 99 บาท ต่อ 1 ผู้ใช้งาน ในกรณีที่ลูกค้าจะใช้ 10 ผู้ใช้งาน จะคิดราคาเป็น 99 บาท คู่กับ 10 ผู้ใช้งาน ราคาจะอยู่ที่ 990 บาท ต่อเดือน (ราคานี้ยังไม่รวมภาษีมูลค่าเพิ่ม)

คุณสมบัติแพคเกจ Basic

- โทรหากันฟรีในระบบYaleCom
- ระบบตอบรับอัตโนมัติ
- การวนสายกรณีที่สายไม่ว่าง
- ฟังข้อมูลอัตโนมัติ
- แบ่งกลุ่มการรับสาย
- จัดคิวรับสาย โอนสาย
- การโอนสายไปยังอีกหมายเลขกรณีไม่สะดวกรับสาย
- โอนสายไปยังเบอร์ภายในหรือเบอร์ภายนอก
- กำหนดการกระจายสายในแต่ละช่วงเวลา
- กำหนดเสียงเพลงรอสาย
- โทรออกราคาประหยัด
- ประชุมสาย

Package Basic plus 159 บาท

ค่าบริการรายเดือน ราคา 159 บาท ต่อ 1 ผู้ใช้งาน ในกรณีที่ลูกค้าจะใช้ 10 ผู้ใช้งาน จะคิดราคาเป็น 159 บาท คุณกับ 10 ผู้ใช้งาน ราคาจะอยู่ที่ 1,590 บาท ต่อเดือน (ราคานี้ยังไม่รวมภาษีมูลค่าเพิ่ม)

คุณสมบัติแพคเกจ Basic plus

- โทรหากันฟรีในระบบYaleCom
- ระบบตอบรับอัตโนมัติ
- การวนสายกรณีที่สายไม่ว่าง
- ฟังข้อมูลอัตโนมัติ
- แบ่งกลุ่มการรับสาย
- จัดคิวรับสาย โอนสาย
- การโอนสายไปยังอีกหมายเลขกรณีไม่สะดวกรับสาย
- โอนสายไปยังเบอร์ภายในหรือเบอร์ภายนอก
- กำหนดการกระจายสายในแต่ละช่วงเวลา
- กำหนดเสียงเพลงรอสาย
- โทรออกราคาประหยัด
- ประชุมสาย
- รายงานการโทรเข้าโทรออกไม่ได้รับสาย

สายที่ออนไลน์

สายที่ออนไลน์ (27)							
1000 IP:	101 IP:	204 IP:	205 IP:	207 IP:	211 IP:	303 IP:	305 (active) IP:
311 IP:	401 IP:	402 IP:	403 IP:	404 IP:	501 IP:	502 IP:	669 IP:
700 IP:	701 IP:	702 IP:	703 IP:	704 IP:	705 IP:	706 IP:	707 IP:

คิว Call Center

YaleCom ☰

- สาขาออนไลน์
- คิว Call Center
- รายการโทรเข้า/ออก

คิว Call Center (5)

(802)	(806)	(803)	(804)	(805)
204 (204) 207 (207) 309 (309) 310 (310) 311 (311) 312 (312)	205 (205) 501 (501) 502 (502) 503 (503) <hr/> 303 (303) 305 (305) 306 (306) 307 (307) 312 (312)	211 (211) 212 (212) 303 (303) 304 (304) 305 (305) 306 (306) 307 (307) 308 (308)	309 (309) 310 (310) 311 (311) 312 (312)	401 (401) 402 (402) 403 (403) (Active) 404 (404) 406 (406)

รายการโทรเข้า/ออก

YaleCom ☰

- สาขาออนไลน์
- คิว Call Center
- รายการโทรเข้า/ออก

รายการโทรเข้า/ออก

ทิศทาง: ชื่อผู้โทร: เบอร์ผู้โทร: เบอร์ปลายทาง: จุดหมายสุดท้าย: วันที่:

ทิศทาง	ชื่อผู้โทร	เบอร์ผู้โทร	เบอร์ปลายทาง	จุดหมายสุดท้าย	บันทึกเสียง	วันที่
←	Yalecom#080xxxxxx	080xxxxxx	020263445	401		06/08/2019 14:45:33
←						06/08/2019 14:44:23
←						06/08/2019 14:43:24
←						06/08/2019 14:36:32
→						06/08/2019 14:36:32
→						06/08/2019 14:33:20
←						06/08/2019 14:28:41
←						06/08/2019 14:27:10


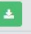



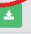

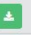

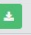

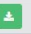



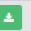
Package Standard 199 บาท

ค่าบริการรายเดือน ราคา 199 บาท ต่อ 1 ผู้ใช้งาน ในกรณีที่ลูกค้าจะใช้ 10 ผู้ใช้งาน จะคิดราคาเป็น 199 บาท คุณกับ 10 ผู้ใช้งาน ราคาจะอยู่ที่ 1,990 บาท ต่อเดือน (ราคานี้ยังไม่รวมภาษีมูลค่าเพิ่ม)

คุณสมบัติแพคเกจ Standard

- โทรหากันฟรีในระบบYaleCom
- ระบบตอบรับอัตโนมัติ
- การวนสายกรณีที่สายไม่ว่าง
- ฟังข้อมูลอัตโนมัติ
- แบ่งกลุ่มการรับสาย
- จัดคิวรับสาย โอนสาย
- การโอนสายไปยังอีกหมายเลขกรณีไม่สะดวกรับสาย
- โอนสายไปยังเบอร์ภายในหรือเบอร์ภายนอก
- กำหนดการกระจายสายในแต่ละช่วงเวลา
- กำหนดเสียงเพลงรอสาย
- โทรออกราคาประหยัด
- ประชุมสาย
- รายงานการโทรเข้าโทรออกไม่ได้รับสาย
- บันทึกเสียงสนทนา

บันทึกเสียงสนทนา/ฟังเสียงสนทนา

ชื่อผู้โทร	เบอร์ผู้โทร	เบอร์ปลายทาง	จุดหมายสุดท้าย	บันทึกเสียง	วันที่
Yalecom#080xxxxxx	080xxxxxx	020263445	401	 	06/08/2019 14:45:33
				 	06/08/2019 14:44:23
				 	06/08/2019 14:43:24
				 	06/08/2019 14:36:32
				 	06/08/2019 14:36:32
				 	06/08/2019 14:33:20
				 	06/08/2019 14:28:41
				 	06/08/2019 14:27:10

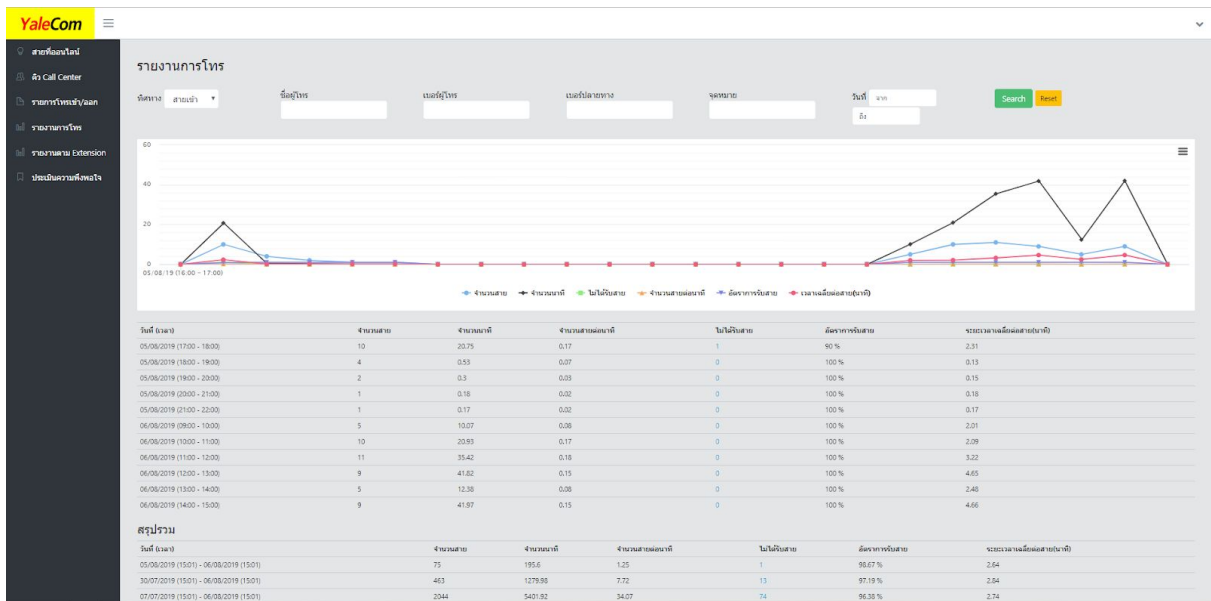
Package Call Center 299 บาท

ค่าบริการรายเดือน ราคา 299 บาท ต่อ 1 ผู้ใช้งาน ในกรณีที่ลูกค้าจะใช้ 10 ผู้ใช้งาน จะคิดราคาเป็น 299 บาท คุณกับ 10 ผู้ใช้งาน ราคาจะอยู่ที่ 2,990 บาท ต่อเดือน (ราคานี้ยังไม่รวมภาษีมูลค่าเพิ่ม)

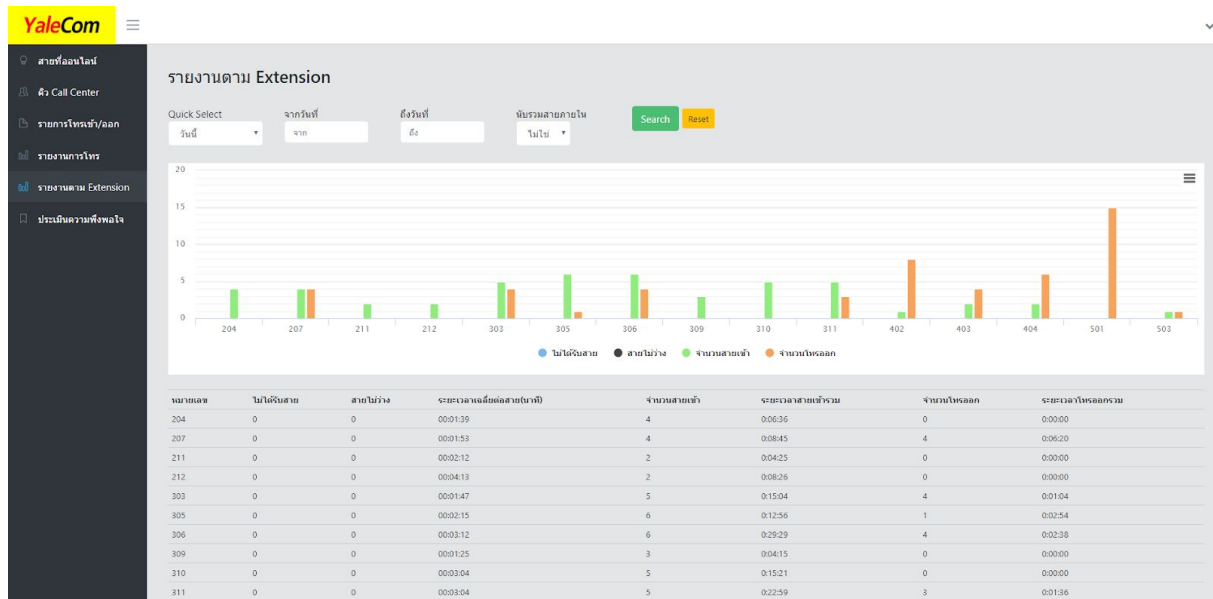
คุณสมบัติแพ็คเกจ Call Center

- โทรหากันฟรีในระบบYaleCom
- ระบบตอบรับอัตโนมัติ
- การวนสายกรณีที่สายไม่ว่าง
- ฟังข้อมูลอัตโนมัติ
- แบ่งกลุ่มการรับสาย
- จัดคิวรับสาย โอนสาย
- การโอนสายไปยังอีกหมายเลขกรณีที่ไม่ว่างรับสาย
- โอนสายไปยังเบอร์ภายในหรือเบอร์ภายนอก
- กำหนดการกระจายสายในแต่ละช่วงเวลา
- กำหนดเสียงเพลงรอสาย
- โทรออกราคาประหยัด
- ประชุมสาย
- รายงานการโทรเข้าโทรออกไม่ได้รับสาย
- บันทึกเสียงสนทนา
- ระบบประเมินความพึงพอใจ
- รายงานแบบกราฟฟิคสำหรับ call center
- รายงานเชิงลึกเพื่อการวิเคราะห์
- ระบบหัวหน้าสอนงานในสายแต่ลูกค้าไม่ได้ยินที่หัวหน้างานพูด
- ระบบหัวหน้าดักฟังสายสนทนา
- ระบบหัวหน้าแทรกแซงสายสนทนาโดยหัวหน้าเข้าพูดคุยกับลูกค้าแทน

รายงานเชิงลึกเพื่อการวิเคราะห์



รายงานตาม Extension



ระบบประเมินความพึงพอใจ

